

## TALLERES DE COACHING Y MODELADO CONDUCTUAL (PNL)

Instituto de Coaching y Modelado de Palma de Mallorca

Aplicaciones al Coaching de Alto Rendimiento

Individual y de Equipos

### Liderando a personas de forma participativa

Auto – Liderazgo, Liderazgo uno a uno, Liderazgo de Equipos , Visión Compartida y Participativa en todos los niveles de la Organización, Solución Productiva de Rutinas y Creencias limitadoras, Alto Rendimiento, Coaching 460º..., Modelado Conductual, Habilidades, Intención Positiva, Solución Productiva de situaciones complejas, Arquetipo Sistémico, Motivación, Aprendizaje Compartido, Cambio Evolutivo, Yo sólo se hasta lo que yo se, Acción, Poder Personal, Qué y Cómo conseguirlo, Ahora , Asociación, Estímulo, Necesidad, Por eso mismo, Identidad, Tú eres importante, Puedo Conseguirlo, El poder de la Palabra, Eso es. . . , Porque lo valgo, Sustitución de síntomas, Hipnótico, El momento es Ahora, Psicología y PNL, Favorable, Eficacia versus Eficiencia, Alto Rendimiento Deportivo, Amor, Valioso, El poder de las palabras, Experiencia, Ser, Empatía, Escuchar con todo el cuerpo, Organización, Visión Compartida, Sentido del Humor, Conciencia, Submodalidades, Comportamiento, es, energía, añadida experiencia, euro, amistad, Valores, a la práctica, línea del tiempo, tridimensional, Emprender, Aprendizaje, Eso mismo, Si.

## ¿Para qué asistir a esta certificación?

- Tendrás la oportunidad de aprender de primera mano cómo utilizar técnicas de Coaching y de otros modelos como la PNL o Programación Neurolingüística modelo integrador herramientas y técnicas para mejorar tu eficacia y la de otras personas a las que quieras influir.
- Si quieres ser Coach o ya eres Entrenador o Educador en alguna forma, conocerás de primera mano cómo ha evolucionado la psicología en los últimos 50 años para llegar al Coaching.
- Vivenciarás y podrás practicar e integrar cada uno de las técnicas y aplicarlas donde más lo necesites en cada momento.
- Te relacionarás con personas con experiencia y con personas que tienen ganas de aprender y llevar su vida al siguiente nivel.
- Podrás construir una nueva identidad y un estado emocional poderoso desde donde disponemos de todos los recursos.
- Verás a la velocidad que se pueden adquirir resultados y objetivos, cuando desarrollas confianza y aprendemos a trabajar en equipo con nuestro inconsciente.
- Te contagiarás del gusto por los “desafíos y los nuevos retos”.
- Si ya conoces la PNL o has estudiado algo sobre Coaching, descubrirás como el Modelado Conductual complementa y es esencial para hacer un coaching de calidad.
- Disfrutarás de una nueva identidad en congruencia con tus acciones.
- 

## ¿Qué es Coaching?

El Coaching es un proceso de acompañamiento y asistencia que provee conceptos, estructuras, herramientas de trabajo e instrumentos de medición para conseguir los objetivos especificados al inicio del proceso. A través de sesiones de coaching se plantean diversas formas de trabajar con situaciones importantes de nuestra vida, ya sea en la parte laboral o personal. En el proceso de coaching, el coachee (cliente) asume la responsabilidad sobre su propia vida. él es quien tiene las respuestas y el coach es el experto en ayudarle a sacarlas a la luz.

## ¿Para qué sirve el Coaching?

Ayuda a las personas y a los equipos, ya sean equipos deportivos u organizaciones, a desarrollarse más rápidamente para obtener resultados satisfactorios en lo que hagan, así como centrar su atención en las metas y objetivos, actuando de acuerdo a sus propias necesidades, orientadas a resultados. La persona se vuelve más productiva, gana confianza, tiene más claros sus objetivos y valores y recorre el camino hacia el logro de sus metas, viviéndolas desde un primer momento; te permite desarrollar una mejor calidad de vida, más control de tu mente porque el enfoque y la atención están mejor definidas, más equilibrio y mayor flexibilidad comportamental como esencia del

mejor funcionamiento también en las relaciones sociales. Las organizaciones, equipos y familias están formadas por personas y forman parte de sistemas más amplios. Por ese motivo, cuando se trabaja el coaching dentro del ámbito de los equipos, estos beneficios personales tienen una repercusión inmediata en los resultados del equipo o la organización, ya sea familiar o empresarial.

## ¿Qué es la PNL?

La Programación Neurolingüística (P.N.L) es un conjunto de poderosas técnicas diseñadas para producir cambios permanentes a corto y a largo plazo.

La P.N.L estudia las estrategias que utilizan quienes sobresalen a niveles de excelencia en una determinada área: el deporte, las ventas, la educación, las negociaciones, la música, la terapia, etc. Utilizando técnicas extremadamente efectivas que ayudan a elaborar los propios éxitos, sacando a la luz el verdadero potencial y creando los resultados deseados.

La P.N.L enseña cómo utilizar la mente para alcanzar el éxito.

Todos podemos crear los recursos que necesitamos para alcanzar nuestros objetivos. La P.N.L encontró la forma de acceder a Estados de Excelencia a voluntad. Utilizar estados de plenitud de recursos, es una tecnología muy efectiva para optimizar el propio comportamiento y el de los demás.

La Programación Neurolingüística fue desarrollada en 1974 por dos personas actualmente consideradas genios, John Grinder y Richard Bandler.

### **La Diferencia está en la Precisión del Modelado**

La mayoría de los servicios de coaching que se ofrecen se quedan en planificación de objetivos, cuestionar y recomprobar las decisiones y "sacar lo que tienes dentro". Esto, por supuesto, es útil pero un coach con habilidades de modelado puede hacer mucho más.

Por ejemplo puede entrar en detalle en lo que haces, en cómo lo haces y por qué, tomar conciencia de las diferencias y enseñarte las habilidades que, sin interferir en los beneficios de lo que haces actualmente ni imponer maneras ajenas a tu forma de ser, marquen una diferencia real con respecto a donde tu quieres estar. Nuestra aproximación es realmente única y los resultados son únicos.

## ¿A quien está dirigida esta Certificación en Coaching y Modelado de la Excelencia (PNL)?

A todas aquellas personas que quieran tener las habilidades para ayudar a otros a ganar claridad en sus vidas y profesiones, ya sea desde el ejercicio profesional del coaching como desde su aplicación práctica de otras actividades profesionales. El coaching es utilizado en muchas profesiones. Existen gerentes y directivos que utilizan el coaching para potenciar las habilidades de sus

trabajadores; psicólogos, terapeutas y personas comprometidas con la salud mental y física que lo utilizan para fortalecer sus habilidades con sus clientes; maestros que utilizan el coaching para ayudar a sus alumnos a sobresalir en su carrera como estudiantes; entrenadores deportivos para mejorar los resultados de sus competiciones de alto rendimiento; trabajadores sociales, psicólogos, padres y madres de familia que lo utilizan para orientar a sus hijos durante su crecimiento y así elevar los niveles de comunicación, además de crecer como pareja ya que el coaching te ayuda a mejorar tu comunicación interna e interpersonal, a clarificar objetivos y valores, así como en la toma de decisiones.

## Los contenidos de los Talleres

### \* **Qué es el Coaching.**

### \* **Tipos de Coaching**

Personal

Ejecutivo

Corporativo

Social

De Alto Rendimiento Deportivo

### \* **El Coach**

Competencias y Habilidades

Herramientas y Técnicas

Auto-Entrenamiento

Plantillas de Trabajo

### \* **Coaching y Modelado.**

Para qué te puede servir el Modelado para el Coaching.

Modelado como forma de generar excelencia

Modelado del "Juego Interno"

Ejercicios de Modelado de habilidades.

Modelado de la Intuición

### \* **Proceso de Coaching con PNL:**

¿Cómo plantear preguntas efectivas?

Diferentes Lenguajes para el Coaching Efectivo

Calibración

Rapport: escuchando con todo el cuerpo

Buena definición de Objetivos

Coaching y retroalimentación

Estrategias y Modelo P.O.P.S de Modelado comportamental.

Modelo Sistémico para resolución de conflictos

Técnicas para silenciar el diálogo interno

Técnicas de Meditación y de respiración

Técnicas para desarrollar congruencia entre mente consciente e inconsciente

Cómo dirigirte al inconsciente de tus clientes; metáforas y analogía.

**\* Disciplinas**

Coaching con el Estado Emocional.

Coaching con Meta-comunicación.

Coaching con Modelos Mentales.

Coaching de Equipos.

Perspectiva Sistémica.

## Docentes

Esteban Cuéllar Hansen; Es director del Instituto de Coaching y Modelado de Palma. ICMS

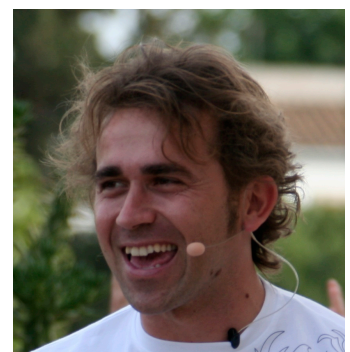
Master en Coaching Personal y Corporativo.

Master – Trainer Didacta de PNL. Sus cursos son avalados por la Asociación Española de PNL y Coaching.

Lleva más de 10 años estudiando los fundamentos del comportamiento humano y a estudiar los patrones de excelencia de personas que han tenido grandes resultados profesionales y personales.

Es diplomado universitario en Trabajo Social por la U.I.B.

Ha trabajado en centros de desintoxicación de drogodependencias, centros de rehabilitación de menores y adultos.



También es estudiante de la carrera de Psicología en la U.N.E.D.

Desde el año 2000 se dedica a formar grupos y a hacer psicoterapia sistémica con técnicas y Herramientas de PNL.

Actualmente utiliza la PNL para investigar y escribir en ámbitos como el Coaching para el Alto Rendimiento Deportivo, la Psicoterapia con PNL, la Perspectiva Sistémica, la Creatividad, gestión de la incertidumbre y en general, disciplinas que pueden ayudar a los seres humanos a ser más felices.

En el ámbito personal le gusta hacer deporte, investigar en nutrición y salud y escribir libros que avalen sus talleres y cursos de formación y les den una base teórica, científica, práctica y experiencial.

Se ha formado con maestros de gran calidad como Robert Dilts, Anthony Robbins, Mari Cruz García Roderia o Madam Kataria, personalmente y ha modelado a personajes como Einstein, Richard Bandler o Rafa Nadal o Guardiola.

Autor del libro de self-coaching. Qué Quieres y Cómo conseguirlo: ed. Alaire. 2009.

Pueden leer artículos sobre estos temas publicados por Esteban Cuéllar Hansen; en revistas electrónicas como [www.pnlcentro.com](http://www.pnlcentro.com), [www.pnlnet.com](http://www.pnlnet.com), [www.degerencia.com](http://www.degerencia.com).

Más información sobre su currículum en la web: [www.estebancuellar.com](http://www.estebancuellar.com)

## Los cursos 2010 serán impartidos

Los Jueves de 17 a 20 horas en es Camí de Sa Fita, 254, cerca del Polígono de Son Castelló en dirección a Camí Vell de Bunyola, pasando por Indioteria.

Esta formación también se realiza para Entrenadores en el ámbito del alto rendimiento deportivo.

### **La duración del curso será de 5 meses:**

Enero; Jueves 21 y 28.

Febrero; jueves 11, 28 y 25.

Marzo; jueves 11, 18 y 25.

Abril; 15, 22, 29.

Mayo; 13, 20 y 27.

Junio; 10, 17, 24.

Total: 50 horas.

Certificación en Coaching con Modelado (PNL)

El certificado será avalado por la Asociación Española de PNL y Coaching y por el Instituto de Coaching y Modelado de Palma.

Este curso te dará acceso al Master en Coaching con PNL.



*"Ante los fuertes vientos de cambio, quienes estén abiertos al aprendizaje se adueñarán del futuro, en cambio quienes creen saberlo todo se encontrarán fuertemente equipados para un mundo que ya no existe"*

Eric Hoffer

Más info.

[www.estebancuellar.com](http://www.estebancuellar.com) - [info@estebancuellar.com](mailto:info@estebancuellar.com)

Telf. 610091304

